

Transportwagen und Montagehilfe für LKW-Räder

ANLEITUNG

Es ist wichtig, dass Sie diese Bedienungsanleitung, vor der Verwendung dieses Produkts, sorgfältig lesen. Dieses Handbuch beinhaltet Sicherheits- und Montagehinweise, sowie Explosionszeichnung und Teileliste. Nichtbefolgung von Anweisungen oder Sicherheitshinweisen kann zu Verletzungen oder Sachschäden führen.

EIGENSCHAFTEN

1. Transportwagen dient der Aufnahme von Rädern bis zu einem Gewicht von 68 Kg (150 lbs).
2. Entlastet den Rücken beim Abnehmen, Entfernen und Ersetzen von schweren Lkw-Rädern.
3. Die 75 mm Räder ermöglichen eine genaue Positionierung unter dem LKW Rad.
4. Transportwagen unterstützt eine leichte Demontage und Montage von Rädern.
5. Eine Rollwalze an jedem Ausleger erlaubt ein Drehen der Räder zum Ausrichten der Bohrungen zu den Radbolzen.

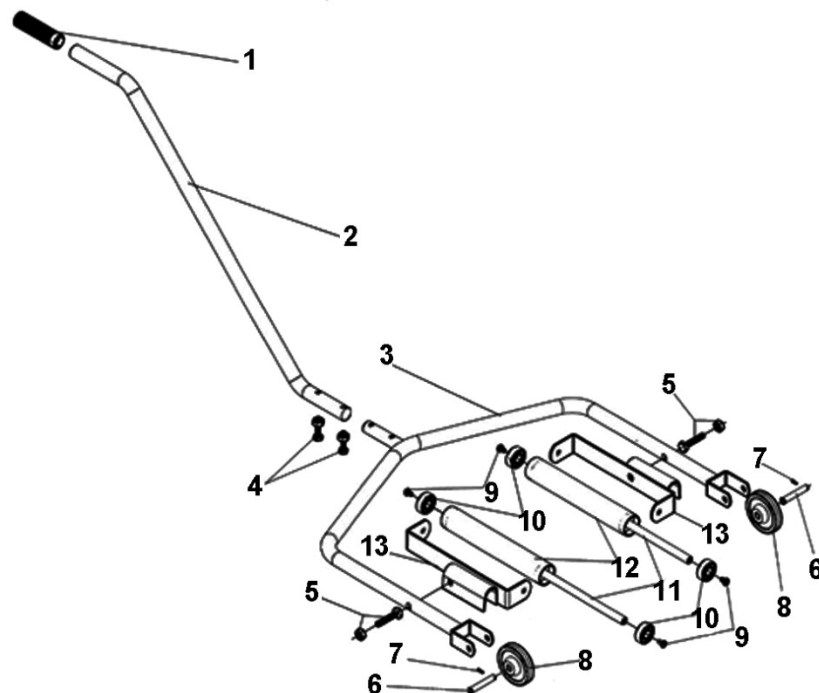


SICHERHEITSHINWEIS

Überschreiten Sie niemals die max. Traglast von 68 Kg (150 lbs)

ZEICHNUNG & TEILELISTE

Nr.	Bezeichnung	Stk.
1	Griffabdeckung	1
2	Griff	1
3	Rahmen	1
4	Schraube / Mutter	2
5	Schraube / Mutter	2
6	Stift	2
7	Spannstift	2
8	Rad	2
9	Bolzen	4
10	Achswelle	4
11	Achse	2
12	Rollwalze	2
13	Rollenrahmen	2



HINWEIS

Einige Teile in der Zeichnung und Liste dienen ausschließlich der Abbildung des Aufbaus und sind nicht als Einzelteil erhältlich.

Truck Wheel Dolly and Assembling Kit

INSTRUCTIONS

It is important that you read and understand this instruction manual before using this product. You will need this manual for the safety warnings and precautions, assembly, operating, parts list and assembly diagram. Failure to follow instructions and safety warnings may result in personal injury or property

FEATURES

1. Heavy duty dolly lifts up to 150 lbs (68 kg).
2. Saves backs when removing and removing and replacing heavy truck wheels and tires.
3. 3" casters allow accurate positioning under tire.
4. Dolly supports weight as wheel slides off hub. Replacing wheel is just as simple.
5. Rollers on each leg allow wheel to be rotated for stud alignment as wheel slides onto hub.

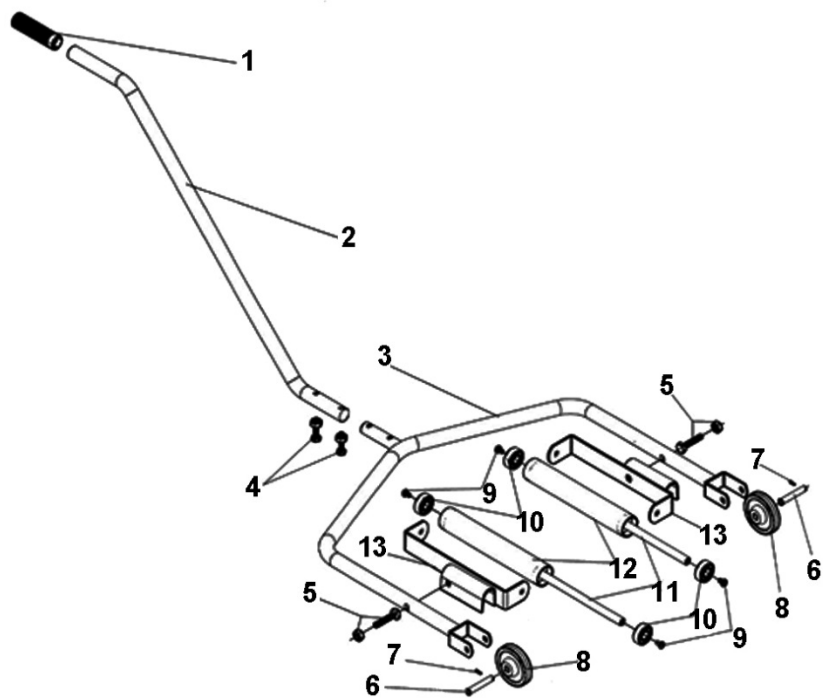


SAFETY WARNING

Never exceed the max. capacity of 150 lbs (68 Kg)

DRAWING & PARTS LIST

No.	Description	Qty
1	Handle Cover	1
2	Handle	1
3	Frame	1
4	Screw with Nut	2
5	Screw with Nut	2
6	Pin	2
7	Cotter Pin	2
8	Wheel	2
9	Bolt	4
10	Axletree	4
11	Axis	2
12	Roller	2
13	Roller Frame	2



NOTE

Some parts are listed and shown for illustration purposes only, and are not available individually as replacement parts.